



TERREMOTOS



QUÉ ES UN TERREMOTO, SUS RIESGOS Y CONSECUENCIAS



OBJETIVO
Informar sobre lo que es un terremoto y los riesgos que representa.

1 ¿QUÉ ES UN TERREMOTO?

Un terremoto es un temblor de la tierra provocado por ondas que se propagan debajo de la corteza terrestre.



<http://www.abc.net.au/news/2017-09-09/heres-what-we-know-about-mexicos-earthquake/8888200>

2 ¿Cuáles pueden ser los riesgos durante y después de un terremoto?



La hora en que ocurre el terremoto.



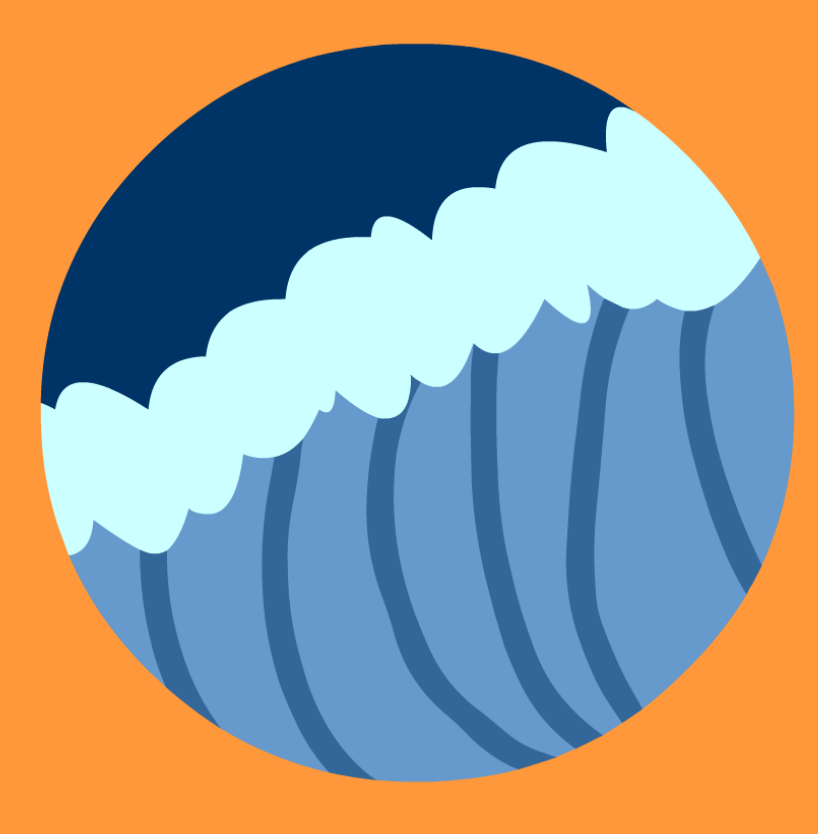
Grietas en la superficie o corrimientos de tierra.



La intensidad de las réplicas.

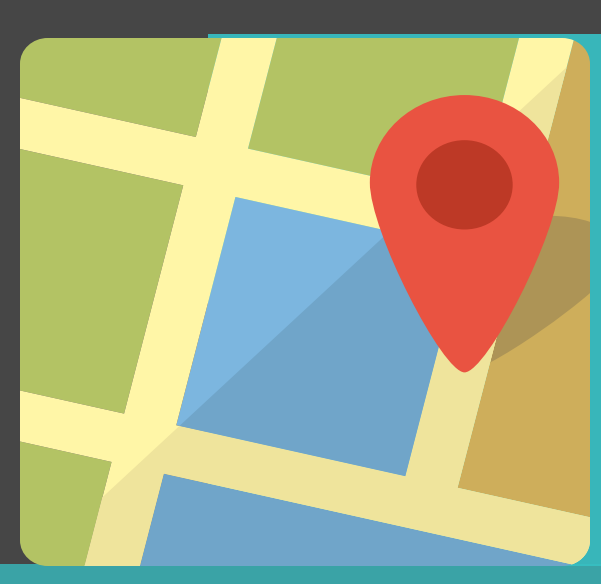


Incendios.

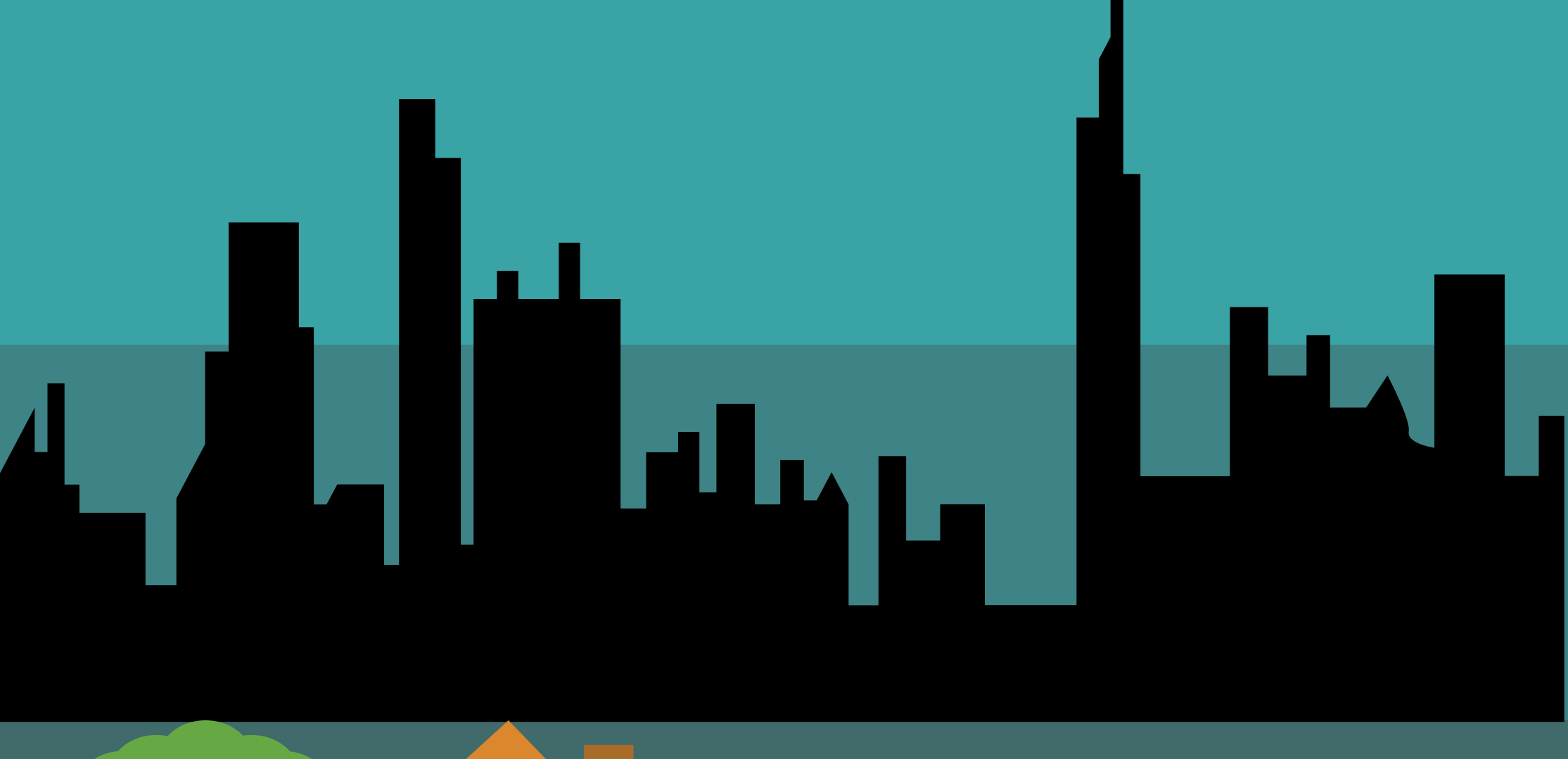


Tsunamis.

3 Riesgos para la población en general



● No conocer las **ZONAS SÍSMICAS** de la ciudad.



⊗ **EDIFICIOS CONSTRUIDOS** de manera **INCORRECTA**.

● **GRAN CANTIDAD DE EDIFICIOS**.



● **MUCHAS PERSONAS Y ANIMALES VIVIENDO** en un **ESPACIO PEQUEÑO**.



⊗ **FALTA de SISTEMAS DE ALARMA**.

IMPORTANTE

Es necesario que la población sepa acerca de los riesgos provocados por un terremoto.

4 Por lo tanto, es importante conocer las zonas sísmicas en México, con ayuda del siguiente mapa:

Zonas Sísmicas en México

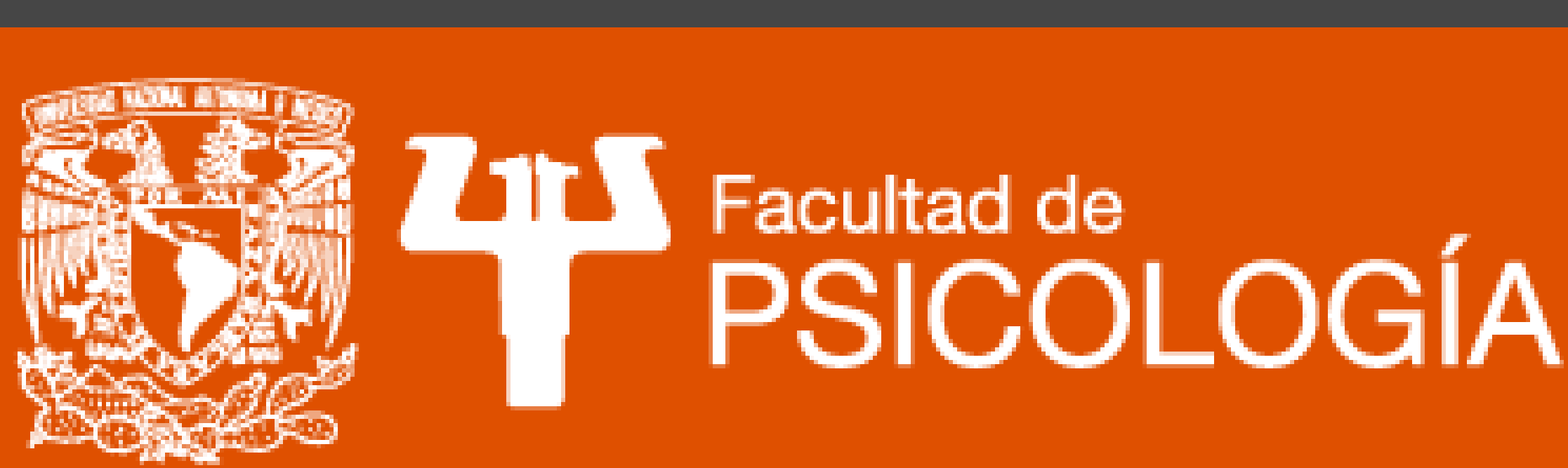


Zona A. Escasa actividad sísmica y de baja magnitud.

Zona B y C. Zonas de intensidad intermedia con sismos pocos frecuentes.

Zona D. Sismos muy frecuentes donde han ocurrido los de mayor magnitud y generado daños.

<https://blogcires.mx/tag/zonas-sismicas-en-mexico/>



Infografía elaborada por Ariadna Blancas Acevedo.

Referencia:
Organización Mundial de la Salud (2017) *Página web institucional*. Recuperado de <http://www.who.int/hac/techguidance/ems/earthquakes/es/>

Infografía didáctica realizada con el apoyo de PAPIIME PE307417 "Recursos de aprendizaje desarrollados por estudiantes de Psicología como actividad situada y contextualizada".

